

## InfoVision Renovatør-integration

Geodata Danmarks renovationsløsning InfoVision Renovation er udbygget med en direkte integration til renovationsbilerne, som vi kalder Renovatør-integration.

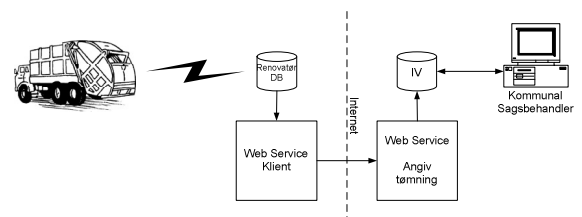
Løsningen åbner mulighed for at automatisere kommunikationen mellem kommune og renovatør vedr. de opgaver renovatøren udfører for kommunen jf. deres entreprisekontrakter. Samtidig giver løsningen adgang til kvalitetssikringsrapporter, der gør det nemmere for kommunen at lave afregning med renovatøren.

Løsningen Renovatør-integration indeholder:

- Registrering af alle tømninger af chippet beholdere
- Automatisk overførsel af til-/afmeldinger fra kommunen til renovatøren
- Returnering af tømmedage fra Renovatør
- Registrering af afvigelseskoder i bilen direkte til NetDialog

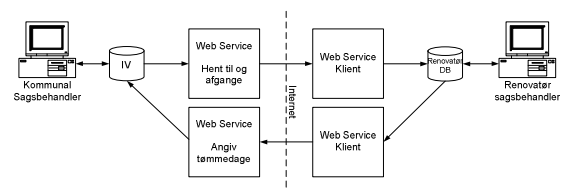
### Registrering af alle tømninger

Løsningen giver adgang til, at alle beholdertømninger automatisk registreres i InfoVision Renovation. Renovationsbilen foretager en automatisk registrering, når en beholder tømmes. Denne registrering overføres til InfoVision Renovation således, at kommunens affaldsmedarbejder med det samme kan se, om en borgers beholder er tømt. Tømningen er registreret med dato og tidspunkt.



### Automatisk overførsel af til-/afmeldinger

Når borgerne ønsker at ændre på sine affaldsordninger; ændre beholder størrelse, ønsker ekstra beholder mv. registrere kommunen ændringen i InfoVision Renovation. Via Renovatør-integrationen har kommunens renovatør automatisk adgang til at se og overføre kommunes ændringer til sit eget system. Kommunen spare derved en arbejdsgang og skal således ikke faxe eller maile lister til renovatøren vedr. ændring af beholder.

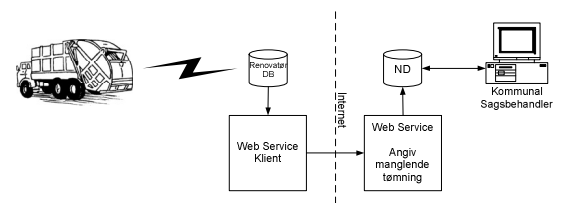


### Returnering af tømmedage

Når renovatøren har registreret beholderændringerne i eget system, tildeles en tømmedag. Med Renovatør-integrationen kan tømmedagene automatisk returneres til kommunens InfoVision Renovation, og derefter kan oplysningen nemt oplyses til borgerne på kommunens hjemmeside.

### Registrering af afvigelseskoder i bilen direkte til NetDialog

Når renovationsbilen har afvigelser på deres tømmerute, tildeles tømningen en afvigelseskode via bilens udstyr. Renovatør-integrationen giver adgang til, at afvigelseskoden sendes direkte til NetDialog Borgerhenvendelse. Kommunens affaldsmedarbejder kan derved besvare borgeren, og give dem den præcise årsag for, hvorfor der ikke er tømt på borgerens adresse.



Renovatør-integrationen er en helt ny og meget tidssvarende integration, der understøtter kommunernes ønske om en lettere kommunikation med deres renovatører. Løsningen er en overbygning til InfoVision Renovation og NetDialog Borgerhenvendelse