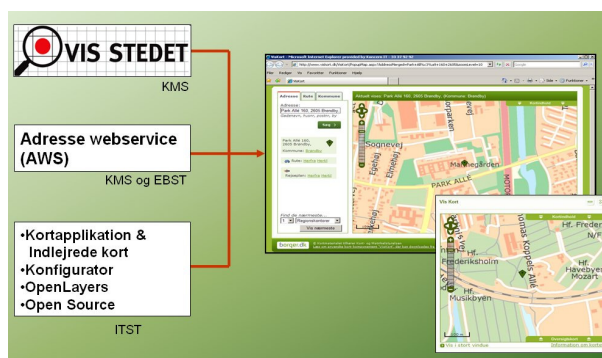


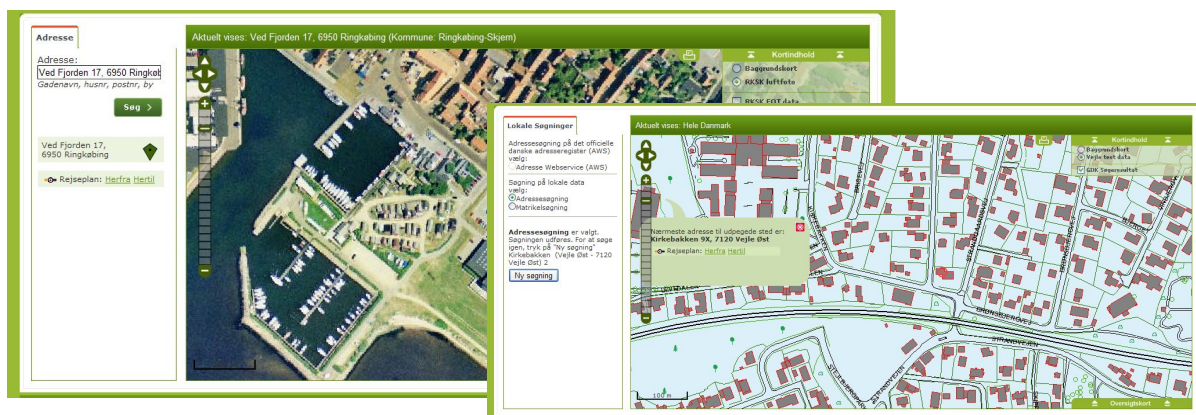
## VisKort med udvidede funktioner

Geodata Danmark har udvidet open source kortkomponenten VisKort med en række vigtige funktioner.



Effekten af de funktioner, som GDK har tilføjet VisKort er, at blandt andet, at VisKort nu kan vise kort og flyfoto/ortofoto med samme hastighed som man kender fra Google Maps ved anvendelse af lignende metoder, som anvendes i Google Maps til håndtering af data.

Endvidere kan man kombinere egne data med data fra mange forskellige tjenester, eks. Google Maps, OpenStreetMap og WMS-tjenester, eks. fra Kortforsyningen.



VisKort standardfunktioner er beskrevet i separat datablad og omfatter anvendelse af WMS tjenester, Kortforsyningen, Miljøportalen mv., adresseopslag med AWS adressesøgning (Krydsreference registeret), mulighed for at publicere egne data ved upload til server (vektordata) samt konfigurationsværktøjer.

GDK udvidelserne omfatter:

- Udvidelser af VisKort til at kunne anvende korttjenester som Google Maps, OpenStreetMap mv.
- Udvidelser af VisKort til at kunne vise brugerens egne data som tile datasæt uploadet til server
- Visning af udvalgte attributter fra WMS-temaer
- Adresse- og stedsøgninger i Google Maps
- Søgninger (adresse, lokalplaner etc.) på brugerens egne data, både som er uploadet og via REST-services
- Skyder til at indstille gennemsigtighed på temaer
- Multi-medie (billeder og webcams)
- Integration til Google Maps ruteplanlægger
- Integration til NetGIS
- Integration til dynamiske og statiske ArcGIS Server REST-services
- Alle udvidelser er tilgængelige som udvidelser til VisKort's URL-konfigurator